

AEROPORT
Tarbes Lourdes
Pyrénées

 edeis
L'ingéniosité opérationnelle



GUIDE HORAIRE

du 25 mars au 27 octobre



PRINTEMPS-ÉTÉ
2018

www.tlp.aeroport.fr

Gîtes de France
Hautes-Pyrénées
Et vos vacances prennent un autre sens




Toutes les offres de locations
gîtes, chambres d'hôtes, gîtes de groupe
www.gites-france-65.com

Gîtes de France - Hautes-Pyrénées
20 Place du Foirail - 65000 TARBES
05 62 44 02 37 - reservation@gites-france-65.com

SOMMAIRE

/ CONTENTS / SOMMARIO

Services aéroport

/ Airport facilities / Servizi aeroporto

- accès et transports
/ access and transports / collegamenti e trasporti 5
- aéroport et services
/ airport terminal and services / servizi dell'aeroporto 7-13

Horaires

/ Schedules / Orari

- le réseau / flight network / destinazioni 16-17
- vols directs départ / direct departure / partenza dei voli diretti 18
- vols directs arrivée / direct arrival / arrivo dei voli diretti 19
- correspondances départ
/ departure connections / corrispondenze partenza 20-22
- correspondances arrivée
/ arrival connections / corrispondenze arrivo 21-23

Informations diverses

/ Information / Informazioni

- liaisons / shuttle connections / collegamenti 25
- comment recevoir le guide
/ free subscription / abbonamento gratuito 26

Appart Hôtel Saint Jean *Résidence Foch*




Résidences hôtelières
à et autour de LOURDES
Centrale de réservation : 0800 330 120 (appel gratuit)
www.lcv-hotels.com

Résidence Sainte Catherine *Résidence et Hôtel Les Marquises*




AÉROPORT
Tarbes Lourdes
Pyrénées

edeis
L'ingéniosité opérationnelle

Aéroport Tarbes-Lourdes-Pyrénées

B. P. 3 - 65290 JUILLAN

Tél. +33(0)5.62.32.92.22- Fax : +33(0)5.62.32.93.71

e-mail : tarbes-lourdes.aeroport@edeis.com

internet : www.tlp.aeroport.fr

airportcom EDITEUR DU GUIDE HORAIRES DES AÉROPORTS

Edition - Conception - Réalisation : AIRPORTCOM SAS au capital de 1.000 € - SIRET 802 684 126 00021
ZI Fréjorgues Ouest - 337 rue Charles Nungesser - F-34130 MAUGUIO
Contact : Fax 04 30 05 26 58 - Service fabrication : airport@airportcom.com

Régie publicitaire **dixicom** : Tél. 04.67.02.68.68 - courrier@dixicom.com

Toutes les informations publiées sont purement indicatives et sont susceptibles de changements sans préavis.
Les articles insérés n'engagent que la responsabilité de leurs auteurs. Toute reproduction interdite.



APPART'HÔTEL

Le Pèlerin

Hôtel****

entièrement rénové en 2017

À deux pas des Sanctuaires

32 appartements totalement équipés



FLORENCE HOTEL

entièrement rénové en 2010,
label tourisme et handicap,
47 chambres totalement équipées,
à deux pas du Sanctuaire



face au Sanctuaire,
132 chambres totalement équipées,
tout confort, parking



entièrement rénové en 2010,
58 chambres totalement équipées,
à deux pas du Sanctuaire



Restaurant Pizzeria,
face au Sanctuaire, cuisine
traditionnelle
et saveur
de l'Italie

*Salus Infirmorum,
Self Service
ouvert à tous



POUR LE CONTACT DE TOUS CES ÉTABLISSEMENTS

Tél. 05 62 42 74 02

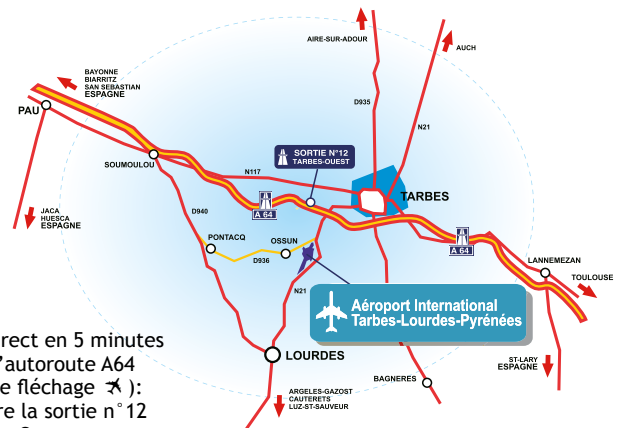
Mail : info@unilourdes.com

www.unilourdes.com

ACCÈS ET TRANSPORTS

/ ACCESS AND TRANSPORTS

/ COLLEGAMENTI E TRASPORTI



Accès direct en 5 minutes
depuis l'autoroute A64

(suivre le fléchage ↗) :

- prendre la sortie n° 12
« Tarbes Ouest » ;
- au premier rond point,
suivre la direction « Lourdes » ;
- continuer sur 3 km environ ;
- l'aéroport est indiqué sur la droite (1^{ère} sortie sur RN 21).

P Parking gratuit 700 places

Free car-park / Parcheggio gratuito

30 places de parking sont réservées aux Personnes à Mobilité Réduite
(bornes d'appel).



Navette

Shuttle Bus

L'aéroport est desservi par 2 lignes de bus :

- 1/ navettes annuelles desservant les gares de Tarbes et de Lourdes
(ligne départementale n° 2 « Maligne des Gaves »).
- 2/ navettes saisonnière (mars-octobre) desservant la gare et le centre-ville de Lourdes (programmation selon horaires des vols réguliers)

L'arrêt se trouve au niveau arrivée de l'aérogare.

Tarifs : Tarification unique de 2 € le trajet

Horaires & renseignements : rubrique Parking et Transport
www.tlp.aeroport.fr



Taxis

Taxis

Lourdes ☎ +33(0)5.62.46.14.61 / +33(0)5.62.42.08.08

Juillan ☎ +33(0)6.08.10.36.04 / +33(0)6.88.76.27.26 / +33(0)6.65.66.87.68

Tarbes ☎ +33(0)5.62.34.32.36



Locations de voitures

Car rental / Autonoleggi

Avis ☎ +33(0)5.62.34.26.76

Europcar ☎ +33(0)5.62.51.20.21

Hertz ☎ +33(0)5.62.93.14.99

Enterprise Citer ☎ +33(0)5.62.55.33.04



**MUSÉE INTERNATIONAL
DES HUSSARDS**

SOYEZ
CONQUIS !

Jardin Massey
Tarbes
musee-massey.com

TARBES

Magasin de producteurs pour un commerce juste

Boucherie - Charcuterie - Crèmerie - Fruits et Légumes - Conserves



Boutique de Tarbes
Face au Decathlon
3, Chemin de Cognac - 65000 Tarbes
Tél. 05 62 96 55 27

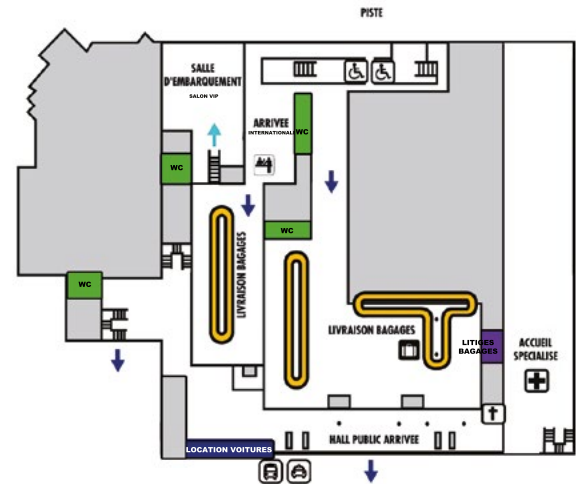
Boutique de Bernac-Debat
22, Route des Pyrénées
65360 Bernac-Debat
Tél. 05 62 45 93 92

Service drive et livraison à domicile à portée de clic ! www.lecarrefermier.fr

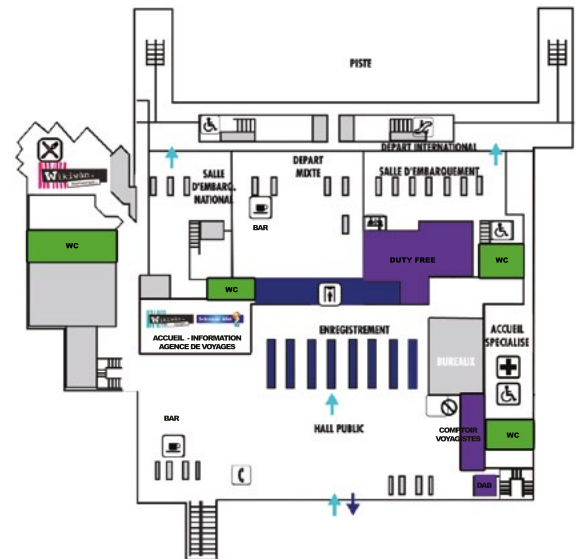
AÉROGARE ET SERVICES

/ AIRPORT TERMINAL AND SERVICES
/ SERVIZI DELL'AEROPORTO

Niveau 0 • Arrivée



Niveau 1 • Départ



Hôtel Eco-Logis

Remise de 15%
sur présentation du guide



VOS ESCALES À TARBES

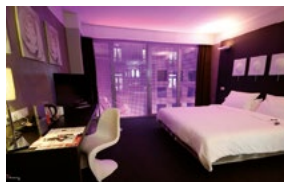
Publi-information

HÔTELS

→ REXHOTEL****

10 cours Gambetta - 65000 TARBES
Tél. 05 62 54 44 44 - Fax 05 62 54 45 45

reception@lerexhotel.com - www.lerexhotel.com



Établissement design et atypique, le RexHotel se situe au centre ville de Tarbes. 74 chambres dont 5 suites, offrent un espace contemporain, initié par le choix architectural d'une salle de bain aux parois de verre. Toutes sont équipées d'écran plat, accès wifi gratuit et illimité, minibar et coffre-fort. Un espace bien-être, une salle de fitness, un restaurant ainsi qu'un parking privé sont à votre disposition. Des salles de séminaire, toutes à la lumière du jour, peuvent accueillir jusqu'à 100 personnes en réunion et 200 personnes en cocktail.

→ NEXHOTEL***

Av. des Forges - 65000 TARBES
Tél. 05 62 360 360 - Fax 05 62 37 50 79

contact@lenexhotel.com - www.lenexhotel.com

Au style contemporain, le NexHotel*** est situé dans le nouveau quartier d'affaires de Tarbes.

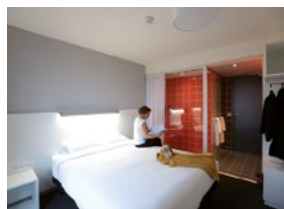
Le Nexhotel*** vous propose un hébergement confortable avec TV, satellite, Canal + et Eurosport. Toutes les chambres sont équipées d'une salle de bain privative et de toilette séparée. Réception ouverte 7j/7 24h/24. Connexion WiFi haut débit par fibre optique ainsi qu'un parking privé et sécurisé gratuits.



→ LE NEX2**

Avenue des Forges - 65000 TARBES
Tél. 05 62 54 44 30

www.lenexhotel.com



Le Nex2**, hôtel 2 étoiles, dispose de 22 chambres réparties sur 3 étages. De chambres simples à quadruples, toutes sont climatisées, insonorisées, équipées de la connexion wifi et de la TV par satellite avec Canal+. Le Nex2** vous accueille dans un cadre moderne tout en vous offrant des prestations de qualité avec un confort optimal.

AÉROGARE ET SERVICES

/ AIRPORT TERMINAL AND SERVICES
/ SERVIZI DELL'AEROPORTO

◀ GESTIONNAIRE DE L'AÉROPORT

Airport Operator / Operatore di l'aeroporto

Société d'Exploitation de l'Aéroport Tarbes Lourdes Pyrénées (S.E.A.T.L.P.)

☎ +33(0)5.62.32.92.22

Fax +33(0)5.62.32.93.71 - Mail: tarbes-lourdes.aeroport@edeis.com



INFORMATION

Information / Informazioni

☎ +33(0)5.62.32.92.22 - Fax: +33(0)5.62.32.93.71

Information sur les vols, accueil personnalisé et salon d'honneur, messages, objets trouvés / *Flight information, lounges, messages, lost and found / Informazioni sui voli, saloni e punti di accoglienza, messaggi, oggetti smarriti*



WIFI

WIFI

Service wifi gratuit dans toute l'aérogare



COMPAGNIES AÉRIENNES (Vols réguliers)

Airlines / Compagnie aeree

HOP! - Air France ☎ 3654⁽¹⁾ / www.airfrance.com
0.892.70.22.22 www.hop.com
Air Malta ☎ 0.826.102.223 www.airmalta.com
Albastar ☎ 0034.971.57.50.72 www.albastar.es
TUI Fly ☎ 0.892.390.144 www.tuifly.com
Ryanair ☎ 0.892.232.375 www.ryanair.com

(1) 0,34 € TTC/mn



DISTRIBUTEUR AUTOMATIQUE CRÉDIT AGRICOLE

Cash dispenser / Bancomat

Niveau départs / *Departure Level / Hall Partenze*



DUTY FREE SHOP AELIA

AÉROBOUTIQUE

Salle d'embarquement / *Boarding room / Sala d'imbarco*

☎ +33(0)5.62.32.87.21



LA POSTE

Mail Box / Casseta Postale

Boite aux lettres au niveau départs, à côté du bar
/ *Departure level/ Hall partenze*



LIEU DE CULTE

Interfaith Chapel/ Luogo di Culto

Niveau arrivées / *Arrivals level / Hall arrivi*



RESTAURANT - BARS DE L'AÉROPORT

Restaurant-Bars / Ristorante-Bars

• **WIKIWÀN RESTAURANT** : brasserie située au niveau départs, formules déjeuners allant du menu brasserie au menu gastronomique. Ouvert de 12h à 14h30 et le soir sur réservation / *Departure level: Restaurant and banquet room (cocktail parties, seminars) / Hall Partenze: Ristorante e sala banchetti (cocktail, seminari).*

VOS ESCALES À TARBES

Publi-information

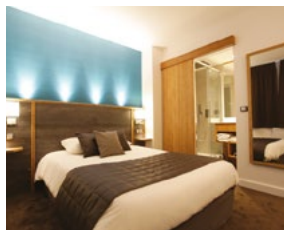
HÔTEL

→ **LE FOCH*****

18 Place de Verdun - 65000 TARBES

T. 05 62 93 71 58 - F. 05 62 93 34 59

hotelfoch@gmail.com - www.hotel-foch.eu



L'Hôtel FOCH*** se situe en plein centre-ville historique de Tarbes.

Nos chambres sont confortables, fonctionnelles, très bien insonorisées, climatisées, équipées de salles de bain avec douche ou baignoire, WIFI gratuit, TV écran plat, BeinSport, Canal +, le satellite et un plateau de courtoisie. Le petit-déjeuner est servi en salle sous forme de buffet ou en chambre.

L'Hôtel FOCH*** dispose également d'un

agréable bar privatif où vous pourrez vous détendre.

Notre réception a le plaisir de vous accueillir 7j/7 24h/24.

SOS
PARE-BRISE +

- Remplace
- Répare

EN EXCLUSIVITÉ

0€* **OU** **100€*** pour votre PARE-BRISE cassé & changé

* Pare-brise et lunette. voir conditions dans votre centre SOS PARE-BRISE +

AUREILHAN - 177 av. Jean Jaures - 05 62 35 65 60

aureilhan@sosparebriseplus.fr SOS Pare-Brise+ Aureilhan

AÉROGARE ET SERVICES

/ AIRPORT TERMINAL AND SERVICES

/ SERVIZI DELL'AEROPORTO

- ◀ **WIKIWÀN CAFÉ** : bars situés au niveau départs et en salle d'embarquement, nombreux choix de boissons, encas sucrés et salés / *Departure level and boarding room: Hot and cold beverages, sandwiches and sweet, savoury snacks / Hall Partenze e sala d'Imbarco: Bevande calde e fredde, sandwich e spuntini dolci/salati.*
- **PRESTATIONS TRAITEUR** : repas groupes, déjeuners familiaux, séminaires, cocktails, service traiteur pour tout type d'événements (mariages).
- **WIKIWÀN CATERING** : Service catering aérien
☎ +33(0)5.62.32.60.50 - Fax: +33(0)5.62.32.93.71
wikiwan.restaurant@edeis.com - www.wikiwan.fr
- **Distributeurs boissons et confiseries**



ACCUEIL & INFORMATION

AGENCE DE VOYAGES - TOURISME

Information / Informazioni

- **WIKIWÀN VOYAGES** - Agence de Voyages Sélectour Afat
Billetterie Aérienne, Ferroviaire, Vente de voyages sur mesure et haut de gamme ; Vente de séjours, circuits, croisières, autotours ; Organisation de déplacements VIP. Espace Détente et Information Touristique.
☎ +33(0)5.62.32.77.00 - lourdes-voyages@wikiwan.fr - www.wikiwan.fr



CENTRE D'AFFAIRES - SALLES DE RÉUNION

Business Centre / Sale Reunioni

Pour vos réunions de travail, formations, workshops, show-rooms l'aéroport dispose de plusieurs salles de réunions à la location / *Perfectly located at the heart of the air terminal, the business rooms of the Tarbes Lourdes Pyrénées Airport offers you an atypical environment to organize your meetings, training, show rooms, workshops or recruitment.*

- Location des salles à l'heure, à la demi-journée ou à la journée
- Des prestations sur mesure: permanence accueil, formules séminaires et prestations restauration...

Devis et renseignements:

tarbes-lourdes.aeroport@edeis.com ou au ☎ +33(0)5.62.32.92.22



AVIATION D'AFFAIRES

Business Aviation / Aviazione di affari

Un terminal affaires de 500 m² permet aux clients de l'aviation d'affaires et privée ainsi qu'aux équipages d'accéder rapidement à leur appareil, placé sur un parking avion de 9000 m² réservé à cet effet / *This new 500 m² terminal offers both to business & private aviation customers and crews an easy and quick access to their plane (a 9000 m² parking).*

Services Opérations VIP ☎ +33(0)5.62.32.77.06
lde.vip@edeis.com

Catering ☎ +33(0)5.62.32.60.50
Avitaillement (Shell)..... ☎ +33(0)5.62.32.96.00

En savoir plus: consultez notre site internet: www.tlp.aeroport.fr

VOS ESCALES À LOURDES

Publi-information

CHAMBRES D'HÔTES

→ VILLA L'ORANTE

22 rue du Docteur Boissarie - 65100 Lourdes
T. 09 67 23 67 39 - 06 78 62 75 74
www.villa-orante.fr - villalorante@gmail.com

Chambres d'hôtes d'exception à Lourdes. Nichée aux pieds des Pyrénées, Lourdes est l'endroit idéal pour se ressourcer. Nos 2 suites et 3 chambres sont spacieuses, climatisées et ont toutes le Wifi. Construite fin XIX^e, la villa l'Orante vous accueille dans un cadre magnifique ; vue exceptionnelle sur les Sanctuaires et le château, en toile de fond nos belles Pyrénées.

Tarifs de la chambre, à partir de 80 € la nuit (- 10 % à partir de 2 nuits).

Exceptional Bed and Breakfast in Lourdes.

Nestled at the foot of the Pyrénées, Lourdes is the perfect place to rest yourself. Our 5 bedrooms are spacious, air-conditioned and all get wi-fi.

Built in the last of XIX century, the villa welcomes you in an outstanding landscape, with view on the sanctuaries, castle and the Pyrenees mountains.

Rates from 80 € (-10% if 2 nights or more).



HÔTEL

→ HÔTEL SAINT ETIENNE

61 Bd de la Grotte - 65100 Lourdes - T. 05 62 94 02 03
contact@hotelsaintetienne-lourdes.com
www.hotel-saintetienne-lourdes.com

Hôtel *** entièrement rénové en 2012, idéalement placé à 200 mètres des sanctuaires, nous vous proposons 43 chambres modernes à partir de 43 €, insonorisées, salles de bain privatives, téléphone, écran TV plat LED par satellite et WIFI gratuit. Notre restaurant vous propose une cuisine traditionnelle (régimes spéciaux sur demandes : végétariens, diabétiques etc) . Bar Lounge, boutique et programmes excursions.

*Hotel*** fully renovated in 2012, 2 minutes walk from sanctuaries. 43 modern bedrooms all ensuite with flat screen TV, free WIFI.*



AÉROGARE ET SERVICES

/ AIRPORT TERMINAL AND SERVICES

/ SERVIZI DELL'AEROPORTO



CONTACTS UTILES

Useful information / Informazioni utili

Aéroclub Daher-Socata	☎ +33(0)5 62 32 90 36
Aviation Civile	☎ +33(0)5 62 32 62 62
Douanes	☎ +(0)5 62 32 98 79
Météo	☎ 0 892 68 02 65
Shell - Carburant Aviation	☎ +33(0)5 62 32 96 45



ACCUEIL DES PERSONNES À MOBILITÉ RÉDUITE

Reception of the disabled / Passegeri disabili

A l'aéroport:

- **30 places de stationnement gratuites réservées / 30 free parking spaces reserved in the car parks/ 30 posti di parcheggio gratuiti riservati**
- **3 bornes d'appel à disposition sur parking pour service d'assistance / 3 call terminals in the car park for assistance service/ 3 colonnine di chiamata nel parcheggio per el servizio assistenza**
- **Chaises roulantes traditionnelles et fauteuils spécifiques / Conventional wheelchairs and specific chairs/ Sedie a rotelle tradizionali e poltrone specifiche**
- **Ascenseurs spécifiquement dimensionnés / Specifically sized lifts/ Ascensor specificamente dimensionati**
- **Véhicules-élévateurs spécifiques pour l'embarquement et le débarquement / Special platform buses/ Elevatori per imbarco e sbarco**
- **Transfert direct en bus aux passerelles et aux avions / Buses for direct transport to apron/ Navette per trasferimento dal terminal all'aereo**
- **Salles de repos adaptées à chaque niveau, avec infirmerie attenante et sanitaires homologués / Suitable rest rooms on each level, with attending nurse and certified sanitary amenities/ Sale di riposo adatte ad ogni piano, con infermeria attigua e sanitari omologati**

Avant de partir:

- **Le passager doit notifier sa demande d'assistance auprès de sa compagnie ou de son agence de voyage lors de sa réservation ou au plus tard 48 heures avant l'heure de départ / PRM Passenger should notify airline or travel agency and request assistance for your special needs at least 48 hours before departure/ Il passeggero è tenuto a richiedere il servizio di assistenza a terra alla compagnia aerea con cui effettua la prenotazione del volo entro 48 ore dall'ora pubblicata del volo.**

Avec la collaboration de l'Hospitalité Notre Dame de Lourdes, des équipes d'intervention spécialement formées prennent soin des passagers individuels comme des groupes. / With the support of Hospitalité ND de Lourdes, specially trained intervention teams take care of both individual passengers and groups alike. / Con la collaborazione dell'Hospitalité ND di Lourdes, squadre d'intervento costituite all'uopo si prendono cura dei singoli passeggeri e dei gruppi.

Plus d'informations / More information / Per informazioni

Par ☎ +33(0)5.62.32.92.22

Par mail : tarbes-lourdes.aeroport@edeis.com

VOS ESCALES...

Publi-information

BRASSERIE

→ CAFÉ LES BRANCARDIERS

2 rue sainte-marie - 65100 LOURDES - T. 05 62 94 04 25
brancardier.cafe@gmail.com



À deux pas de la Grotte, au cœur des activités de pèlerinages, le Café Les Brancardiers vous accueille de 7h à 2h du matin. Dans une ambiance conviviale et de «brasserie», Didier, Matthias et toute l'équipe vous proposent de vous restaurer du petit-déjeuner au dîner (service rapide et en continu) ou de vous détendre autour d'un verre. À la carte, au menu, vous découvrirez un large choix de plats régionaux, de glaces, pâtisseries et crêpes, que vous pourrez déguster en terrasse, à l'intérieur ou à l'étage (salle privatisée sur réservation pour réunion, apéritif, repas).

Early in the morning or late in the night, we would be pleased to welcome you for a meal or just for a drink.

RESTAURANT

→ LITTLE FLOWER

13 av Mgr Schoepfer - 65100 Lourdes
T. 05 62 94 14 38

Situé à l'entrée des sanctuaires (porte Saint Joseph), venez profiter de notre cuisine traditionnelle (salades, viandes, poissons, pizzas, pâtes), nos glaces artisanales, crêpes, gaufres et pâtisseries élaborées avec des produits de qualité. Salle de restaurant à l'étage ou salle au rez de chaussée avec terrasse.

Équipe professionnelle souriante et dynamique. Service rapide.

Ouvert toute l'année, en saison service continu de 10h à 22h, 7J/7. Wifi gratuit.



BISCUITERIE CONFISERIE

→ LA CURE GOURMANDE

28, av. Bernadette Soubirous - 65100 LOURDES - T. 05 62 45 68 81
lcg.lourdes.soubirous@curegourmande.com



Chouquettes, biscuits fourrés, nougats, caramels et berlandises, une escale à la Cure Gourmande s'impose pour un moment de pur plaisir.

À l'occasion de votre visite une dégustation de nos produits vous sera offerte.

...À LOURDES

Publi-information

CHAUFFEURS

→ ALLÔ VTC LOURDES

1 rue Las Néous - 65100 Lourdes - T. 06 41 34 77 10
www.allovtclourdes.com - allovtclourdes@gmail.com

Nous sommes une entreprise de chauffeurs privés (VTC). Nous effectuons vos transports privés ou professionnels.

À bord du véhicule vous trouverez : Wifi, tablette, bouteilles d'eau, confiseries. Nous vous accueillons en Français et en Anglais.

We are driver's company deprived (VTC). We make your private or professional transports. I speak english. In the vehicle: Wifi, tablet, bottles of water, candy.



MAGASIN RELIGIEUX ET SOUVENIRS

→ PALAIS DU ROSAIRE

64 Boulevard de la Grotte & 32 Avenue Bernadette Soubirous
65100 LOURDES
T. +33 (0)5 62 94 21 01 - contact@palaisdurosaire.com



Venez découvrir nos articles religieux, cadeaux et souvenirs.

Profitez du choix le plus large et des meilleurs prix dans les plus grands magasins de Lourdes.

Un souvenir offert sur présentation de ce guide.

Come and visit the largest stores in Lourdes.

Take advantage of our exclusive choice of religious items and souvenirs at the best price. Get a free gift when you bring this guidebook.

Venite a riscoprire i nostri articoli selezionati e esclusive.

Approfittate le scelte più vaste e i migliori prezzi di Lourdes.

Presentando questa guida, un omaggio sarà offerto.

MARY ELLE

Boutique
prêt à porter
femme
L'élégance au
quotidien



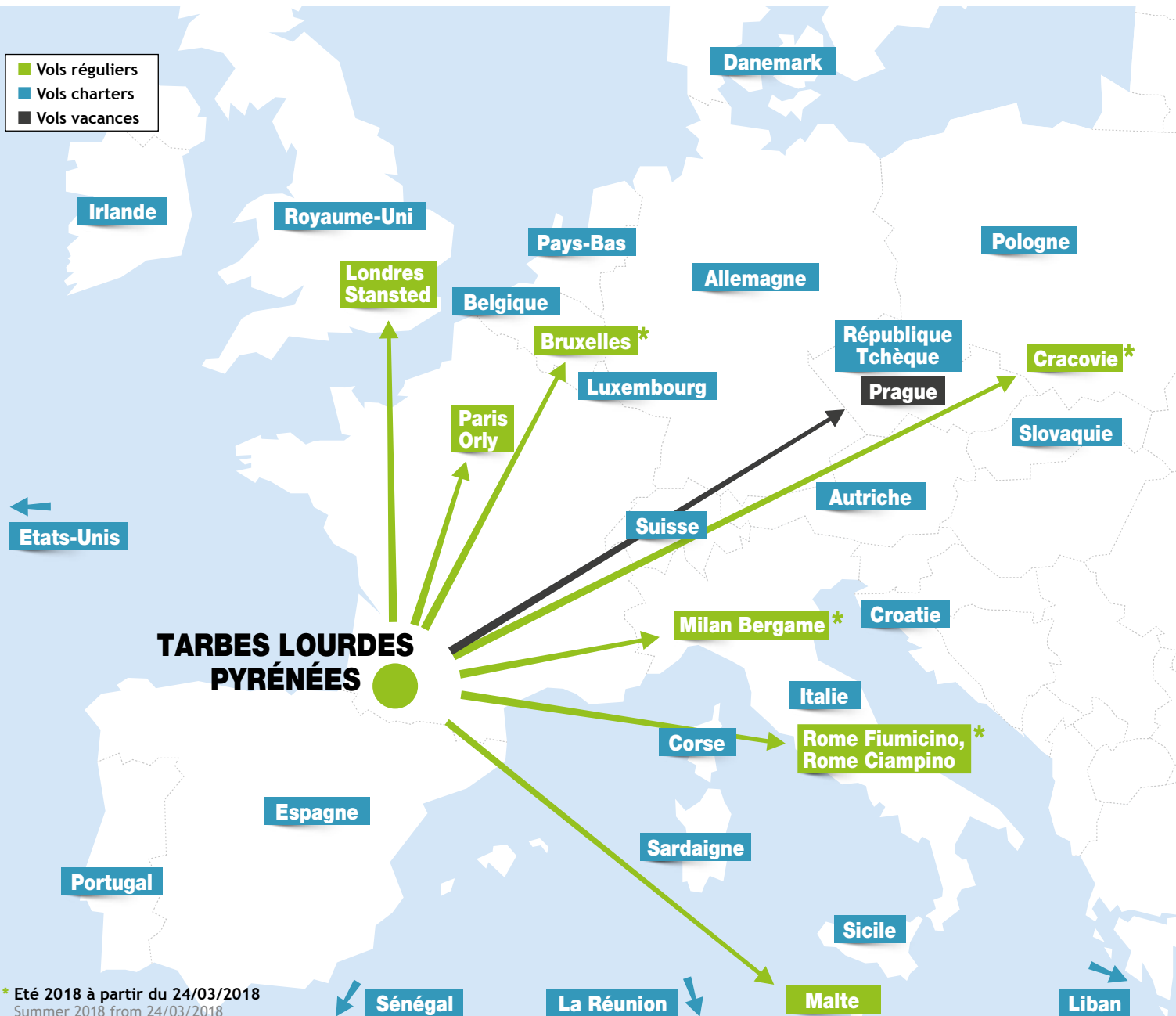
MAXMARA • WEEK-END • SPORTMAXcode • LIU.JO • TWIN-SET • MARELLA

22, Avenue Maransin 65100 LOURDES
Tél. 05 62 94 10 09 • 65maryelle@gmail.com

LE RÉSEAU

/ FLIGHT NETWORK / DESTINAZIONI

- Vols réguliers
- Vols charters
- Vols vacances



* Eté 2018 à partir du 24/03/2018
Summer 2018 from 24/03/2018

HORAIRES

/ SCHEDULES / ORARI

Départ / Departure / Partenza

Vols directs au départ de TARBES-LOURDES / Direct flights from Tarbes-Lourdes / Voli diretti da Tarbes-Lourdes

Départ Departure	Arrivée Arrival	Jours Days	du from	au to	N° de vol Flight nb
vers / to / per BRUXELLES (BRU)					
08:35	10:40	1	02/04/18	24/09/18	TB5728
08:45	10:50	5	30/03/18	28/09/18	TB5728
vers / to / per CRACOVIE (KRK)					
20:30	23:15	4	29/03/18	25/10/18	FR3036
10:50	13:35	7	25/03/18	28/10/18	FR3036
vers / to / per LONDRES STANSTED (STN)					
16:15	17:35	1	26/03/18	22/10/18	FR523
17:35	18:35	3	28/03/18	24/10/18	FR523
17:45	18:45	5	30/03/18	26/10/18	FR523
12:55	13:55	6	31/03/18	27/10/18	FR523
vers / to / per MALTE (MLA)					
20:15	22:30	1	29/06/18	07/09/18	KM4439
vers / to / per MILAN Bergamo Orio Al Serio (BGY)					
17:45	19:25	1	26/03/18	24/10/18	FR4004
18:00	19:40	3	30/03/18	26/10/18	FR4004
vers / to / per PARIS ORLY (ORY)					
06:55	08:25	1	26/03/18	26/10/18	A5710
07:25	08:55	2	31/03/18	27/10/18	A5710
11:05	12:35	3	26/03/18	26/10/18	A5712
11:40	13:10	4	31/03/18	27/10/18	A5712
14:05	15:35	5	25/03/18	28/10/18	A5712
18:15	19:40	6	25/03/18	28/10/18	A5716
vers / to / per ROME (CIA)					
16:00	17:55	1	29/03/18	25/10/18	FR8219
10:15	12:12	4	25/03/18	28/10/18	FR8219
vers / to / per ROME (FCO)					
10:55	12:55	1	17/05/18	18/10/18	AP0482

Horaires susceptibles de modifications sans préavis, se renseigner auprès des compagnies.
Toutes heures locales.

• 1: lundi • 2: mardi • 3: mercredi • 4: jeudi • 5: vendredi • 6: samedi • 7: dimanche
• A5: HOP! • AP: Albastar • FR: Ryanair • KM: Air Malta • TB: TUIFly

Arrivée / Arrival / Arrivo

Vols directs retour vers TARBES-LOURDES / Direct flights return to Tarbes-Lourdes / Voli diretti per Tarbes-Lourdes

Départ Departure	Arrivée Arrival	Jours Days	du from	au to	N° de vol Flight nb
de / from / da BRUXELLES (BRU)					
05:50	07:50	1	02/04/18	24/09/18	TB5727
05:55	07:55	5	30/03/18	28/09/18	TB5727
de / from / da CRACOVIE (KRK)					
17:20	20:05	4	29/03/18	25/10/18	FR3035
07:40	10:25	7	25/03/18	28/10/18	FR3035
de / from / da LONDRES STANSTED (STN)					
13:10	16:10	1	26/03/18	26/10/18	FR522
14:10	17:10	3	28/03/18	24/10/18	FR522
09:30	12:30	5	31/03/18	27/10/18	FR522
de / from / da MALTE (MLA)					
17:00	19:25	1	29/06/18	07/09/18	KM4438
de / from / da MILAN Bergamo Orio Al Serio (BGY)					
15:40	17:20	1	26/03/18	24/10/18	FR4005
15:55	17:35	3	30/03/18	26/10/18	FR4005
de / from / da PARIS ORLY (ORY)					
09:10	10:25	1	26/03/18	26/10/18	A5711
09:40	10:55	2	31/03/18	27/10/18	A5711
13:50	15:05	3	31/03/18	27/10/18	A5715
16:10	17:25	4	25/03/18	28/10/18	A5715
20:15	21:35	5	25/03/18	28/10/18	A5717
de / from / da ROME (CIA)					
13:40	15:35	1	29/03/18	25/10/18	FR8218
07:55	09:50	4	25/03/18	28/10/18	FR8218
de / from / da ROME (FCO)					
14:00	16:05	1	17/05/18	18/10/18	AP0481

Timetables are subject to change without notice. Please contact airline companies.
All times are local times.

• 1: Monday • 2: Tuesday • 3: Wednesday • 4: Thursday • 5: Friday • 6: Saturday • 7: Sunday
• A5: HOP! • AP: Albastar • FR: Ryanair • KM: Air Malta • TB: TUIFly

LOURDES TAXIS SERVICES

05 62 42 08 08

Toutes distances, gares, excursions, aéroports

reservation@taxisserviceslourdes.fr www.taxisserviceslourdes.fr



LOURDES

APPART'HÔTEL LORDA

★★★★

POUR LES AFFAIRES ET LA DÉTENTE !

05 62 46 41 50

à partir de **44€***

* Prix selon période et disponibilité

Odalys

www.odalys-vacances.com

Départ / Departure / Partenza

Correspondances au départ de TARBES-LOURDES / Connecting flights from Tarbes-Lourdes / Coincidenze da Tarbes-Lourdes

Départ Departure	Arrivée Arrival	Via Via	Jours Days	du from	au to	N° de vol Flight nb
vers / to / per AJACCIO (AJA)						
06:55	12:20	ORY	1 2 3 4 5	30/03/18	31/08/18	A5710/AF7564
07:25	12:35	ORY	6	07/04/18	15/09/18	A5710/AF4725
11:05	16:55	ORY	1 2 3 4 5	02/04/18	28/09/18	A5712/AF4100
11:40	16:15	ORY	6	31/03/18	27/10/18	A5712/AF4457
14:05	17:40	ORY	7	25/03/18	21/10/18	A5712/AF4100
18:15	22:00	ORY	1 2 3 4 5	25/03/18	26/10/18	A5716/AF4457

vers / to / per BASTIA (BIA)

06:55	12:55	ORY	1 2 3 4 5	30/03/18	28/09/18	A5710/AF4112
11:05	15:30	ORY	1 2 3 4 5	02/04/18	24/10/18	A5712/AF4463
11:40	16:40	ORY	6	31/03/18	27/10/18	A5712/AF4242
14:05	17:55	ORY	7	25/03/18	21/10/18	A5712/AF4463
18:15	23:00	ORY	1 2 3 4 5	25/03/18	26/10/18	A5716/AF4466

vers / to / per BREST (BES)

06:55	10:30	ORY	1 2 3 4 5	26/03/18	26/10/18	A5710/AF7362
11:05	16:15	ORY	1 2 3 4 5	26/03/18	26/10/18	A5712/AF7376
11:40	14:55	ORY	6	31/03/18	27/10/18	A5712/AF7366
14:05	19:10	ORY	7	25/03/18	21/10/18	A5712/AF7370
18:15	21:55	ORY	1 2 3 4 5	26/03/18	27/10/18	A5716/AF7374

vers / to / per FORT-DE-FRANCE (FDF)

06:55	12:35	ORY	1 2 4 5	23/06/18	26/10/18	A5710/TX516
07:25	12:35	ORY	6	23/06/18	27/10/18	A5710/SS3516
11:05	16:40	ORY	1 2 3 4 5	26/03/18	26/10/18	A5712/AF842
11:40	16:40	ORY	6	31/03/18	27/10/18	A5712/AF848
14:05	18:50	ORY	7	25/03/18	27/10/18	A5712/AF848

vers / to / per GENEVE (GVA)

06:55	11:35	ORY	1 2 3 4 5	26/03/18	26/10/18	A5710/U21396
10:55	15:25	FCO	1 4	17/05/18	18/10/18	AP482/VY6944
11:40	15:25	ORY	6	31/03/18	27/10/18	A5712/U21398
14:05	18:30	ORY	7	25/03/18	21/10/18	A5712/U21394
18:15	22:50	ORY	1 2 3 4 5	25/03/18	26/10/18	A5716/U21392

Horaires susceptibles de modifications sans préavis, se renseigner auprès des compagnies.
Toutes heures locales.

- 1: lundi • 2: mardi • 3: mercredi • 4: jeudi • 5: vendredi • 6: samedi • 7: dimanche
- A5: HOP! • AF: Air France • AP: Albastar • FR: Ryanair • SS: Corsair
- TX: Air Caraïbes • VY: Vueling Airlines • U2: Easyjet
- FCO: Rome • KRK: Cracovie • ORY: Paris Orly



**Devenez propriétaire
à partir de 450€* par mois !**

**Voir conditions en agence*

23 Rue Larrey 65000 TARBES • www.maisons-conforeco.fr
Tél. : 09 84 03 24 36 - 06 13 72 46 77 - contact@maisons-conforeco.fr

Arrivée / Arrival / Arrivo

Correspondances retour vers TARBES-LOURDES / Connecting flights return to Tarbes-Lourdes / Coincidenze per Tarbes-Lourdes

Départ Departure	Arrivée Arrival	Via Via	Jours Days	du from	au to	N° de vol Flight nb
de / from / da AJACCIO (AJA)						
06:00	10:55	ORY	1 2 3 4 5 6	26/03/18	27/10/18	AF4442/A5711
10:25	15:05	ORY	6	31/03/18	27/10/18	AF4445/A5715
10:55	15:05	ORY	6	21/04/18	15/09/18	AF4440/A5715
12:30	17:25	ORY	7	15/04/18	30/09/18	AF7569/A5715
13:05	17:25	ORY	1 2 3 4 5	30/03/18	09/08/18	AF4724/A5715
13:20	17:25	ORY	1	25/03/18	22/10/18	AF4440/A5715
17:45	21:35	ORY	1 2 3 4	14/05/18	23/08/18	AF4446/A5717

de / from / da BASTIA (BIA)

06:00	10:55	ORY	1 2 3 4 5 6	26/03/18	27/10/18	AF4458/A5711
10:25	15:05	ORY	6	31/03/18	27/10/18	AF4726/A5715
12:35	17:25	ORY	7	15/04/18	30/09/18	AF7593/A5715
12:45	17:25	ORY	3 5	18/05/18	28/09/18	AF4726/A5715
13:05	17:25	ORY	5 7	13/04/18	01/07/18	AF4460/A5715
13:40	17:25	ORY	1 2 3 4 5 7	25/03/18	21/10/18	AF7593/A5715
13:45	17:25	ORY	1 2 3 4 5	30/03/18	24/08/18	AF7593/A5715
14:00	17:25	ORY	4	03/05/18	16/08/18	AF4111/A5715

de / from / da BREST (BES)

06:40	10:55	ORY	1 2 3 4 5 6	27/03/18	27/10/18	AF7361/A5711
11:00	15:05	ORY	6	31/03/18	27/10/18	AF7365/A5715
12:25	17:25	ORY	7	08/04/18	21/10/18	AF7367/A5715
14:25	17:25	ORY	1 2 3 4 5	26/03/18	19/10/18	AF7369/A5715
17:00	21:35	ORY	1 2 3 4 5	26/03/18	26/10/18	AF7375/A5717

de / from / da FORT-DE-FRANCE (FDF)

16:00	10:25	ORY	1 2 5	23/06/18	02/09/18	SS3517/A5711
17:45	10:55	ORY	1 2 3 4 5 6	26/03/18	26/10/18	TX511/A5711
18:10	10:55	ORY	1 2 3 4 5 6	26/03/18	26/10/18	AF841/A5711
20:30	15:05	ORY	6	31/03/18	20/10/18	SS3585/A5715
21:10	15:05	ORY	6	31/03/18	20/10/18	AF847/A5715

de / from / da GENEVE (GVA)

06:25	10:25	ORY	1 2 3 4 5	26/03/18	26/10/18	U21399/A5711
10:45	15:05	ORY	6	31/03/18	27/10/18	U21397/A5715
12:10	17:25	ORY	1 2 3 4 5	26/03/18	26/10/18	U21397/A5715
13:50	20:05	KRK	4	28/06/18	30/08/18	U21419/FR3035
16:25	21:35	ORY	1 2 3 4	26/03/18	25/10/18	U21395/A5717

Timetables are subject to change without notice. Please contact airline companies.
All times are local times.

- 1: Monday • 2: Tuesday • 3: Wednesday • 4: Thursday • 5: Friday • 6: Saturday • 7: Sunday
- A5: HOP! • AF: Air France • AP: Albastar • FR: Ryanair • SS: Corsair
- TX: Air Caraïbes • VY: Vueling Airlines • U2: Easyjet
- FCO: Rome • KRK: Cracovie • ORY: Paris Orly



TARBES & PAU



STORES - VOLETS - PERGOLA - FERMETURES
www.fabric-store.fr Tél. : 05 62 51 17 52

Départ / Departure / Partenza

Correspondances au départ de TARBES-LOURDES / Connecting flights from Tarbes-Lourdes / Coincidenze da Tarbes-Lourdes

Départ Departure	Arrivée Arrival	Via	Jours Days	du from	au to	N° de vol Flight nb
vers / to / per LISBONNE (LIS)						
06:55	12:50	ORY	1 2 3 4 5	26/03/18	26/10/18	A5710/TP437
07:25	12:15	ORY	6	31/03/18	27/10/18	A5710/TP437
08:35	13:20	BRU	1	02/04/18	24/09/18	TB5728/TP647
08:45	13:20	BRU	5	30/03/18	28/09/18	TB5728/TP647
10:55	15:40	FCO	1 4	17/05/18	18/10/18	AP482/TP839
11:05	15:35	ORY	1 2 3 4 5	26/03/18	26/10/18	A5712/TP439
11:40	15:35	ORY	6	04/04/18	27/10/18	A5712/TP439
14:05	18:15	ORY	3 4 7	25/03/18	27/10/18	A5712/TP441
18:15	22:20	ORY	1 2 3 4 5 7	25/03/18	27/10/18	A5716/TP449

Départ Departure	Arrivée Arrival	Via	Jours Days	du from	au to	N° de vol Flight nb
vers / to / per MADRID (MAD)						
06:55	12:15	ORY	1 2 3 4 5	26/03/18	26/10/18	A5710/AF4788
07:25	12:25	ORY	6	31/03/18	27/10/18	A5710/AF4788
08:35	14:25	BRU	1	02/04/18	24/09/18	TB5728/IB3203
08:45	14:25	BRU	5	30/03/18	28/09/18	TB5728/IB3203
10:55	17:35	FCO	1 4	17/05/18	18/10/18	AP482/IB3233
11:05	16:40	ORY	1 2 3 4 5	26/03/18	26/10/18	A5712/IB3405
11:40	16:40	ORY	6	31/03/18	27/10/18	A5712/IB3405
14:05	19:00	ORY	7	25/03/18	27/10/18	A5712/AF4792
18:15	22:10	ORY	1 2 3 4 5 7	25/03/18	27/10/18	A5716/AF4794

Départ Departure	Arrivée Arrival	Via	Jours Days	du from	au to	N° de vol Flight nb
vers / to / per NEW YORK J.F.KENNEDY (JFK)						
10:55	18:30	FCO	1 4	17/05/18	18/10/18	AP482/AF9766
11:05	16:40	ORY	1 2 3 4 5	26/03/18	26/10/18	A5712/AF032
11:40	16:40	ORY	6	31/03/18	27/10/18	A5712/AF032

Départ Departure	Arrivée Arrival	Via	Jours Days	du from	au to	N° de vol Flight nb
vers / to / per SAINT-DENIS DE LA REUNION (RUN)						
11:40	05:30	ORY	6	30/06/18	27/10/18	A5712/TX6702
14:05	06:50	ORY	7	25/03/18	26/10/18	A5712/AF644
18:15	13:30	ORY	1 2 3 4 5 7	25/03/18	27/10/18	A5716/AF642

Départ Departure	Arrivée Arrival	Via	Jours Days	du from	au to	N° de vol Flight nb
vers / to / per TOULON-HYERES (TLN)						
06:55	12:35	ORY	1 2 3 4 5	26/03/18	26/10/18	A5710/AF7510
07:25	12:55	ORY	6	31/03/18	27/10/18	A5710/AF7510
11:05	15:35	ORY	1 2 3 4 5	26/03/18	26/10/18	A5712/AF7506
11:40	17:25	ORY	6	31/03/18	27/10/18	A5712/AF7506
14:05	19:45	ORY	7	01/04/18	21/10/18	A5712/AF7508
18:15	22:05	ORY	1 2 3 4 5 7	25/03/18	26/10/18	A5716/AF7504

Horaires susceptibles de modifications sans préavis, se renseigner auprès des compagnies.
Toutes heures locales.

- 1: lundi • 2: mardi • 3: mercredi • 4: jeudi • 5: vendredi • 6: samedi • 7: dimanche
- A5: HOP! • AF: Air France • AP: Albastar • IB: Iberia • SS: Corsair • TB: TuiFly
- TO: Transavia • TP: TAP Air Portugal • TX: Air Caraïbes
- BRU: Bruxelles • FCO: Rome • ORY: Paris Orly



MALET

Une société du groupe
Spie batignolles

spie batignolles

spie batignolles

tarbes@entreprise-malet.fr

Tél. : 05.62.36.80.77

Arrivée / Arrival / Arrivo

Correspondances retour vers TARBES-LOURDES / Connecting flights return to Tarbes-Lourdes / Coincidenze per Tarbes-Lourdes

Départ Departure	Arrivée Arrival	Via	Jours Days	du from	au to	N° de vol Flight nb
de / from / da LISBONNE (LIS)						
08:00	15:05	ORY	6	31/03/18	27/10/18	TP434/A5715
08:20	15:05	ORY	6	31/03/18	27/10/18	TO3431/A5715
08:50	16:05	FCO	1 4	17/05/18	18/10/18	TP832/AP481
09:55	15:05	ORY	1 2 3 4 5 6 7	25/03/18	27/10/18	TP440/A5715
14:10	21:35	ORY	2 3 4	27/03/18	25/10/18	TO3435/A5717
14:50	21:35	ORY	1 2 3 4 5 7	25/03/18	27/10/18	TP432/A5717

Départ Departure	Arrivée Arrival	Via	Jours Days	du from	au to	N° de vol Flight nb
de / from / da MADRID (MAD)						
08:50	16:05	FCO	1 4	17/05/18	18/10/18	IB3230/AP481
08:50	15:05	ORY	6	01/04/18	27/10/18	IB3436/A5715
09:00	15:05	ORY	6	31/03/18	27/10/18	TO3181/A5715
11:55	17:25	ORY	1 2 3 4 5 7	25/03/18	27/10/18	IB3406/A5715
13:00	17:25	ORY	2 3 4 5	27/03/18	26/10/18	TO3183/A5715
16:05	21:35	ORY	1 2 3 4 5 7	25/03/18	27/10/18	IB3444/A5717
17:20	21:35	ORY	1 2 3 4 5 7	25/03/18	27/10/18	AF4795/A5717
17:35	21:35	ORY	1 2 3 4 5	26/03/18	26/10/18	TO3187/A5717

Départ Departure	Arrivée Arrival	Via	Jours Days	du from	au to	N° de vol Flight nb
de / from / da NEW YORK J.F.KENNEDY (JFK)						
19:35	10:55	ORY	6	31/03/18	26/10/18	AF019/A5711
22:05	16:05	FCO	1	17/05/18	18/10/18	AF9767/AP481
22:15	16:05	FCO	4	17/05/18	18/10/18	AF9767/AP481

Départ Departure	Arrivée Arrival	Via	Jours Days	du from	au to	N° de vol Flight nb
de / from / da SAINT-DENIS DE LA REUNION (RUN)						
08:00	21:35	ORY	3 7	01/07/18	24/10/18	TX6703/A5717
09:05	21:35	ORY	1 2 3 4 5	26/03/18	27/10/18	AF645/A5717
21:10	10:25	ORY	1 2 3 4 5	26/03/18	26/10/18	AF671/A5711
22:30	10:55	ORY	1 2 3 4 5 6	26/03/18	26/10/18	SS0711/A5711
23:30	10:25	ORY	1 3 5	28/03/18	24/10/18	TX6701/A5711

Départ Departure	Arrivée Arrival	Via	Jours Days	du from	au to	N° de vol Flight nb
de / from / da TOULON-HYERES (TLN)						
07:00	10:25	ORY	1 2 3 4 5	26/03/18	26/10/18	AF7501/A5711
07:20	10:55	ORY	6	31/03/18	27/10/18	AF7501/A5711
10:55	15:05	ORY	6	31/03/18	27/10/18	AF7513/A5715
13:15	17:25	ORY	1 7	25/03/18	22/10/18	AF7503/A5715
16:20	21:35	ORY	1 2 3 4 5 7	25/03/18	26/10/18	AF7507/A5717
18:05	21:35	ORY	7	25/03/18	21/10/18	AF7505/A5717
18:00	21:35	ORY	1 2 3 4 5	26/03/18	26/10/18	AF7505/A5717

Timetables are subject to change without notice. Please contact airline companies.
All times are local times.

- 1: Monday • 2: Tuesday • 3: Wednesday • 4: Thursday • 5: Friday • 6: Saturday • 7: Sunday
- A5: HOP! • AF: Air France • AP: Albastar • IB: Iberia • SS: Corsair • TB: TuiFly
- TO: Transavia • TP: TAP Air Portugal • TX: Air Caraïbes
- BRU: Bruxelles • FCO: Rome • ORY: Paris Orly



GEOX

RESPIRA

Pascale LACABANNE
Geox Shop

17 rue Maréchal Foch
65000 TARBES

Tél. +33 05 62 93 25 98



EVERYDAY

AGENCE CONSEIL EN ÉVÈNEMENTIEL

— LANCEMENT & INAUGURATION

Vous accompagner pas à pas pour rendre vos évènements uniques et exceptionnels

— STREET MARKETING

Captiver l'attention, susciter l'interrogation, informer le plus grand nombre

— INCENTIVE

Développer, favoriser, remercier la motivation pour créer de la productivité

— ÉVÈNEMENT D'ENTREPRISE

Développer l'esprit d'équipes et fédérer vos salariés

ZI Fréjorgues Ouest | 337 rue Charles Nungesser
34130 MAUGUIO
everyday@every-day.fr | T. 04 67 07 27 77
www.every-day.fr

LIAISONS

/ SHUTTLES / COLLEGEMENTI

Aéroport Orly ↔ Paris (15 km)

CARS AIR FRANCE (ligne 1)	Départs: Orly Sud: porte L - Orly Ouest: porte D niveau arrivées Arrivées: Station des Invalides (rue Esnault Pelterie) - Gare Montparnasse (rue Cdt Mouchotte) Etoile Arc de Triomphe (1 avenue Carnot) Infos: Toutes les 20 à 30 mn de 6h00 à 23h20 - Durée de Trajet: 35 mn Tarif: 11,50 € A/S - 18,50 € A/R
ORLYBUS	Départs: Orly Sud: porte H - Orly Ouest: porte G niveau arrivées Arrivées: Place Denfert Rochereau (devant la gare RER) Infos: Toutes les 15-20 mn de 6h00 à 23h20 - Durée de Trajet: 30 mn Tarif: 6,90 € - Pass Navigo zones 1-4 accepté
RER C PARIS PAR LE TRAIN	Départs: Orly Sud: porte F - Orly Ouest: porte G niveau arrivées Arrivées: RER ligne C (Direction Pont de Rungis) Infos: Toutes les 20 mn de 5h00 à 23h30 - Durée du Trajet: 35 mn (25 mn RER + 10 mn bus) Tarif: 3,95 € (RER) + 2,50 € (bus) - Forfait Navigo zones 1-4 accepté
ORLYVAL et RER B	Départs: Orly Sud: porte K - Orly Ouest: porte A niveau départ Arrivées: Accès à tout Paris via la Ligne B du RER à Antony Infos: De 6h00 à 23h00 - Durée de Trajet: 25 mn (RER) + 8 mn (Orlyval) - Tarif: billet combiné 10,75 € ou un Forfait Navigo zone 1-3 pour Paris-Antony + tarif spécial ORLYVAL: 8,30 €
BUS 285 BUS 183 BUS 91.10	Départs: Orly Sud Arrivées: Selon les numéros de bus

Aéroport de Bruxelles

LIGNE AIRPORT LINE (n°12 en semaine / n°21 les week-ends et après 20h), liaison express (30 minutes) aéroport et centre historique de Bruxelles
TAXIS situés devant le hall des arrivées : en moyenne 45€ course aéroport-centre-ville
VÉHICULES PRIVÉ AVEC CHAUFFEUR : Directway www.directway.be ou Modern Car www.moderncar.com

Aéroport de Cracovie ↔ Cracovie

BUS , desservi par les lignes 208 et 252 + un bus de nuit le numéro 902. Les départs des bus sont présentés sur les écrans dans le hall principal.
TRAIN , 17 minutes de transport. Gare de l'aéroport est située à proximité du terminal des passagers, à l'arrière du parking multi-étages.
TAXI , Krakow Airport taxi est la seule compagnie officielle de l'aéroport. Pour réserver +48 12 258 0 258, + 48 668 307 307

Aéroport de Londres Stansted ↔ Londres

http://www.stanstedairport.com/
TRAIN , « STANSTED EXPRESS », toutes les 15 minutes, trajet de 47 minutes pour « Liverpool Street », centre de Londres. Ticket aller simple: £8 / pers
BUS , « NATIONAL EXPRESS », départs fréquents vers les principaux arrêts de métro et bus. Tarif aller simple à partir de £5 / pers.
TAXIS , service 24x7, réservations au niveau du hall « arrivées internationales ».

Aéroport Milan Bergamo ↔ Milan

http://www.bergamoairport.co.uk/
NAVETTE "TERRAVISION" , 60 min de trajet jusqu'à la gare centrale - 5€ l'aller simple.
BUS , « BERGAMO BUS » jusqu'à Bergamo puis prendre le train jusqu'à Milan. Un des transferts les moins cher.
TAXIS , possibilité de pré-réserver le taxi.
NAVETTE PRIVÉE : Possibilité de réserver une navette privée mais c'est un peu plus cher que les autres options.

Aéroport Rome-Ciampino ↔ Rome

BUS et MÉTRO , trajet centre de Rome : 20-30 minutes. Prix : 2€. Le bus Cotral (toutes les 20 minutes) au départ de l'aéroport jusqu'à la station de métro Anagnina, puis prendre le métro A en direction du centre. (http://www.cotralspa.it/)
NAVETTE , 40 minutes de trajet. Plusieurs compagnies proposent cette liaison (Terravision, SITBusShuttle) à partir de 4€/personne. Achat des tickets : au guichet dans le hall de l'aéroport ou directement dans le bus.
TAXI , 50€ pour rejoindre le centre-ville. De nombreux taxis vous attendront à la sortie de l'aéroport.

Aéroport Rome-Fiumicino ↔ Rome

http://www.adr.it/fiumicino
TAXI , devant les sorties des Terminaux 1, 2, 3 et 5 de Rome-Fiumicino. Tarif pour le centre de Rome : 48 €, bagage compris, pour un maximum de quatre personnes.
TRAIN, LIGNE ORTE FARA SABINA - FIUMICINO (FM1) , nombreux arrêts dans les principales gares de Rome. Tarif de 8€ / billet.
BUS ET NAVETTES , se rendre au « Bus station », billet à acheter aux guichets ou à bord. Tarif à voir selon les compagnies : COTRAL, SIT BUS SHUTTLE, T.A.M. S.r.l, TERRAVISION, ATRALSCHIAFFINI

Pour plus de renseignements:

RATP ☎ 3246 - Jetbus ☎ 01 69 01 00 09 - ADP ☎ 3950

ABONNEMENT

/ SUBSCRIPTION / ABBONAMENTO

Pour recevoir le guide horaires de l'aéroport de Tarbes-Lourdes-Pyrénées dès sa parution, veuillez nous renvoyer ce bon. Nous vous ferons parvenir régulièrement, à l'adresse que vous nous aurez indiquée, les deux éditions annuelles.

Wish you receive free future editions of the Tarbes-Lourdes-Pyrénées timetable, please complete and mail the coupon below.

Per ricevere regolarmente e gratuitamente l'orario dell'aeroporto Tarbes-Lourdes-Pirenei completate e spedite la scheda qui sotto.

Groupe EDEIS
Aéroport Tarbes Lourdes Pyrénées
BP-3 • 65290 JUILLAN • FRANCE
ou par fax (33) 05 62 32 93 71



Merci de remplir ce bon en lettres capitales
/ Please write clearly / Scrivere in stampatello.

Société / Company / Società:

Madame Mademoiselle Monsieur

Nom / Name / Nome:

Prénom / First name / Cognome:

Adresse / Address / Indirizzo:

Code postal / Zip code / Codice postale:

Ville / City / Città:

Pays / Country / Paese:

Tél. / Phone: Fax:

e-Mail:

Suggestions / Suggestions / Suggestimenti:

Galerías Lafayette

GALERIESLAFAYETTE.COM



GALERIES LAFAYETTE TARBES
28 RUE DU MARÉCHAL FOCH
TÉL.: 05 62 44 08 20

DU LUNDI AU SAMEDI DE 10H00 À 19H30



Ibis Tarbes Odos

61 route de Lourdes

65310 Odos

+33 (0)5 62 93 51 18

www.ibis.com



À proximité de l'aéroport international de Tarbes Lourdes, nous vous accueillons 7j/7, 24h/24.

Venez profiter du confort de nos chambres entièrement rénovées.

Notre établissement est muni d'un parking fermé sécurisé, d'une piscine et d'un parc arboré.

Au pied de la chaîne Pyrénéenne, l'ibis Tarbes Odos est idéalement situé, 5 min du centre de Tarbes et 15 min du centre de Lourdes.

Votre chambre à partir de

49€*

* Selon disponibilité et période de séjour



La Sweet Room By Ibis

